



ÉDITO

Madame, Monsieur,

Le sport, l'activité physique sont des éléments essentiels d'une vie saine.

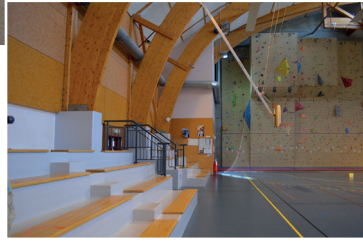
Les associations sportives et l'OMSA sont indispensables pour rendre possible cette pratique, dans un cadre collectif, vecteur de partage et de solidarité.

Le conseil municipal, mon adjointe Véronique Gautier et moi-même remercions chaleureusement les responsables associatifs et l'ensemble des bénévoles. Sans eux, sans elles, rien ne serait possible. Ils participent pleinement à l'animation de notre village et au lien précieux avec les habitants. Notre soutien envers eux se caractérise par des aides directes sous forme de subventions, mais également par des aides indirectes : prêt de salles, de matériels, aide à la communication, à l'installation des manifestations...

Seulement, faire du sport, cela a un coût qui empêche beaucoup de familles de pratiquer.

C'est pourquoi nous travaillons avec la FSGT, l'OMSA et plusieurs de nos associations sportives pour favoriser l'accès de tous et toutes, sans distinction d'âge, de sexe ou de revenus à un maximum d'activités sportives de loisirs, en dehors donc de toute pratique de compétition. Ce fonctionnement vous sera présenté plus en détail par vos interlocuteurs sportifs.

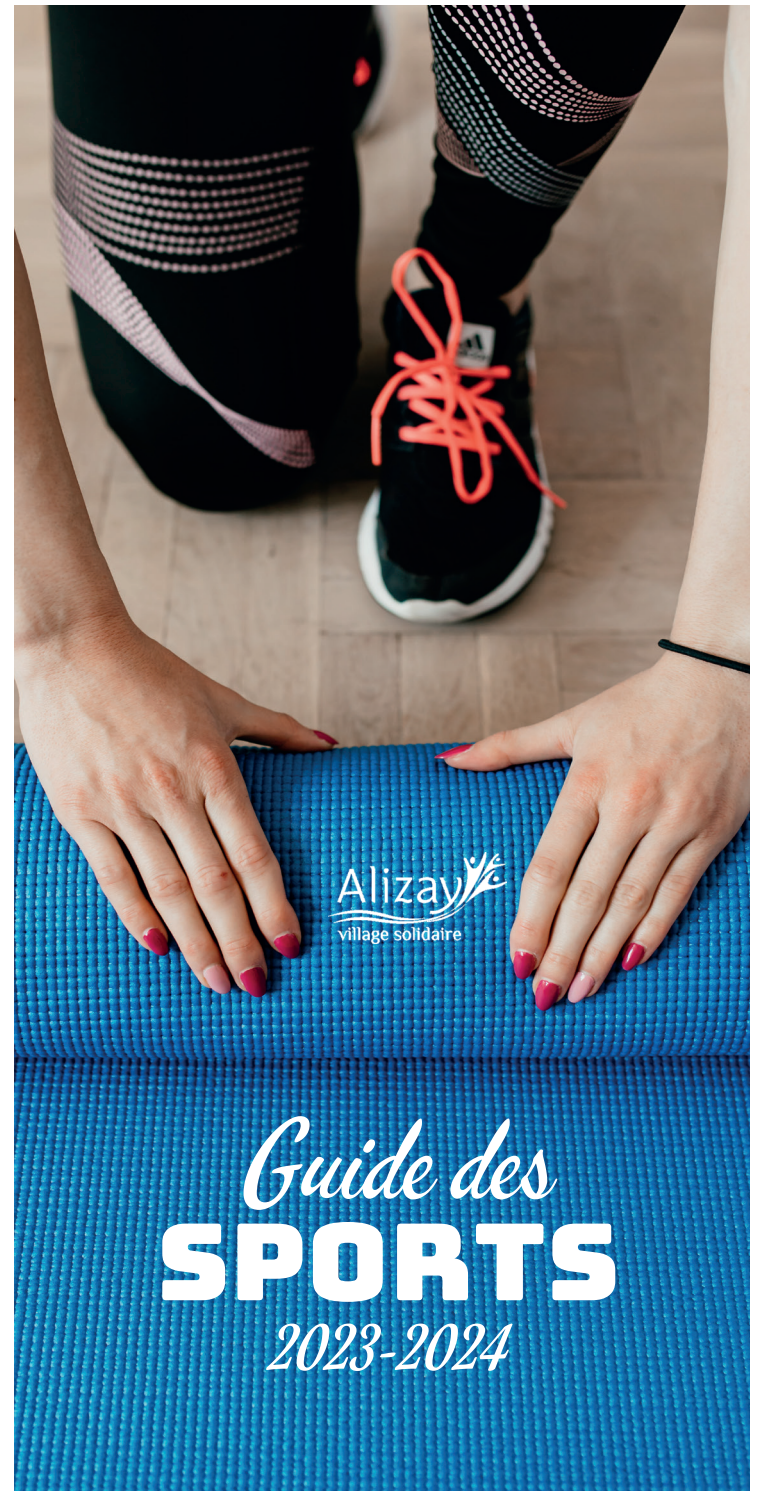
Bien chaleureusement,
Arnaud Levitre



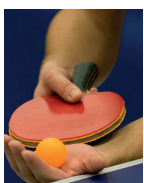
GYMNASSE JEAN-PIERRE GUERRE
Rue de l'église
27460 ALIZAY



COMPLEXE SPORTIF ANGELA DAVIS
Route du Manoir D508
27460 ALIZAY



Les associations sportives



ALIZAY ROSAY TENNIS DE TABLE
Président : Jean-Luc Revel
Contact : 06 87 08 80 54
dominique-darius@hotmail.fr



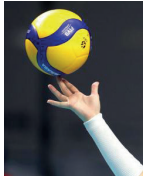
BASKET CLUB ARCHEPONTAIN
Présidente : Karen Delelis
Contact : 06 26 38 49 42
contact@basketpda.fr



CLUB ALIZAY ATHLÉTISME
Président : Philippe Leleu
Contact : 06 03 52 43 93
phil_athle@yahoo.fr



FOOTBALL ATHLÉTIC CLUB D'ALIZAY
Président : Jean-Luc Tesson
Contact : 06 19 19 69 16
550524@lfnfoot.com



LES PIEUVRES D'ALIZAY VOLLEY BALL
Président : Cédric Foucourt
Contact : 06 30 53 92 50
lespieuvres@hotmail.fr



PONT DE L'ARCHE ROMILLY ALIZAY HAND BALL
Président : Yannick Chevolleau
Contact : 06 89 12 48 01
contact@prahandball.fr



RÉSINE ET SILEX ESCALADE
Président : Frédéric Brégeon
Contact : 06 60 55 11 93
resineetsilex@gmail.com

Les sections sportives de l'OMSA.



BOXE
Lundi 19h/20h30
A partir de 12 ans
Contact : 06 21 86 32 62



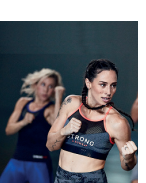
HIP-HOP
Lundi 18h/19h
6/12 ans
Contact : 07 62 83 72 46



CARDIO FITNESS
Lundi 19h45/20h30



ZUMBA
Jeudi 19h45/20h30
Contact : 06 79 30 52 23



STRONG NATION
Jeudi 20h30/21h15



GYM ENFANT 5/11 ans
Mercredi 14h/17h
Contact : 06 59 51 28 70



BABY GYM 2/4 ans
Parents/enfants
Mercredi 9h30/10h15
Contact : 06 59 51 28 70



F.A.C. RENFO
Mercredi 18h45/19h30



STRETCHING PILATE
Mercredi 19h30/20h15
Contact : 06 65 70 41 92



GYM REMISE EN FORME
Jeudi 14h15/15h30
Contact : 06 33 91 73 70



YOGA
Mardi 18h30/20h
Contact : 06 08 11 90 14



MULTI SPORTS
6/11 ans-12/17 ans
Mercredi 18h/19h30



MUSCULATION
Du lundi au vendredi
9h/17h
Contact : 06 59 51 28 70



KARATÉ enfant/adulte
Lundi/Jeudi
Contact : 06 23 88 32 73



JUDO
Mardi/Jeudi
Contact : 06 09 26 42 16



MARCHE RANDO SENIORS
Jeudi (10 km) 9h/12h
Vendredi (5 km) 10h/12h
Contact : 06 59 51 28 70



PÉTANQUE
Contact : 06 59 51 28 70